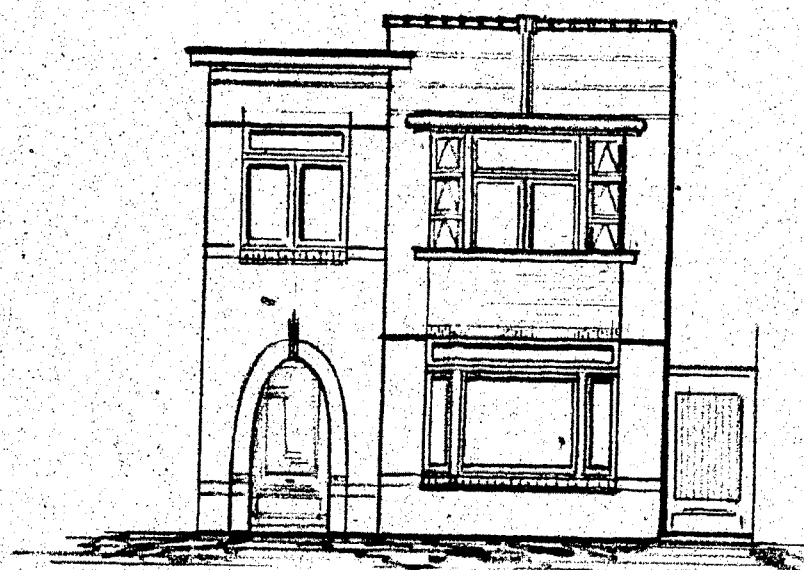
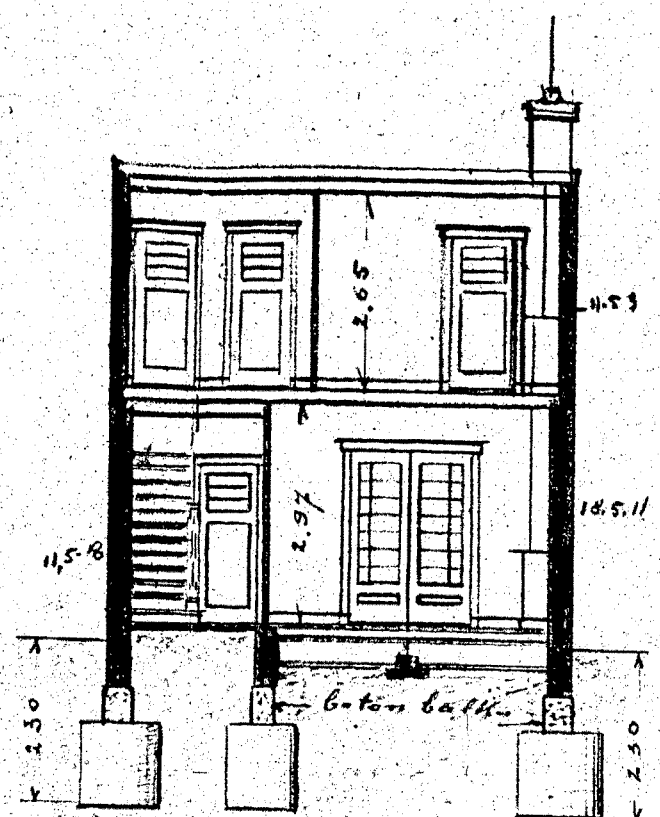


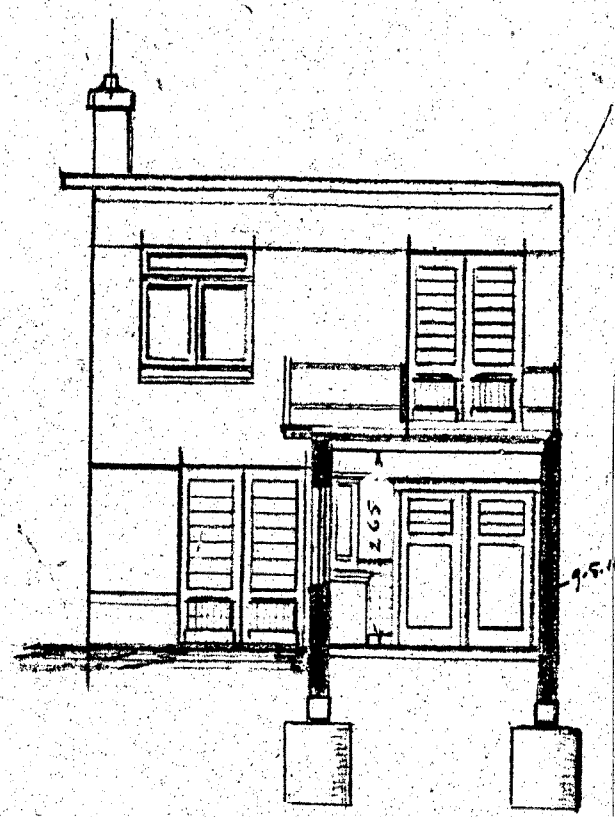
Schaal 1:100



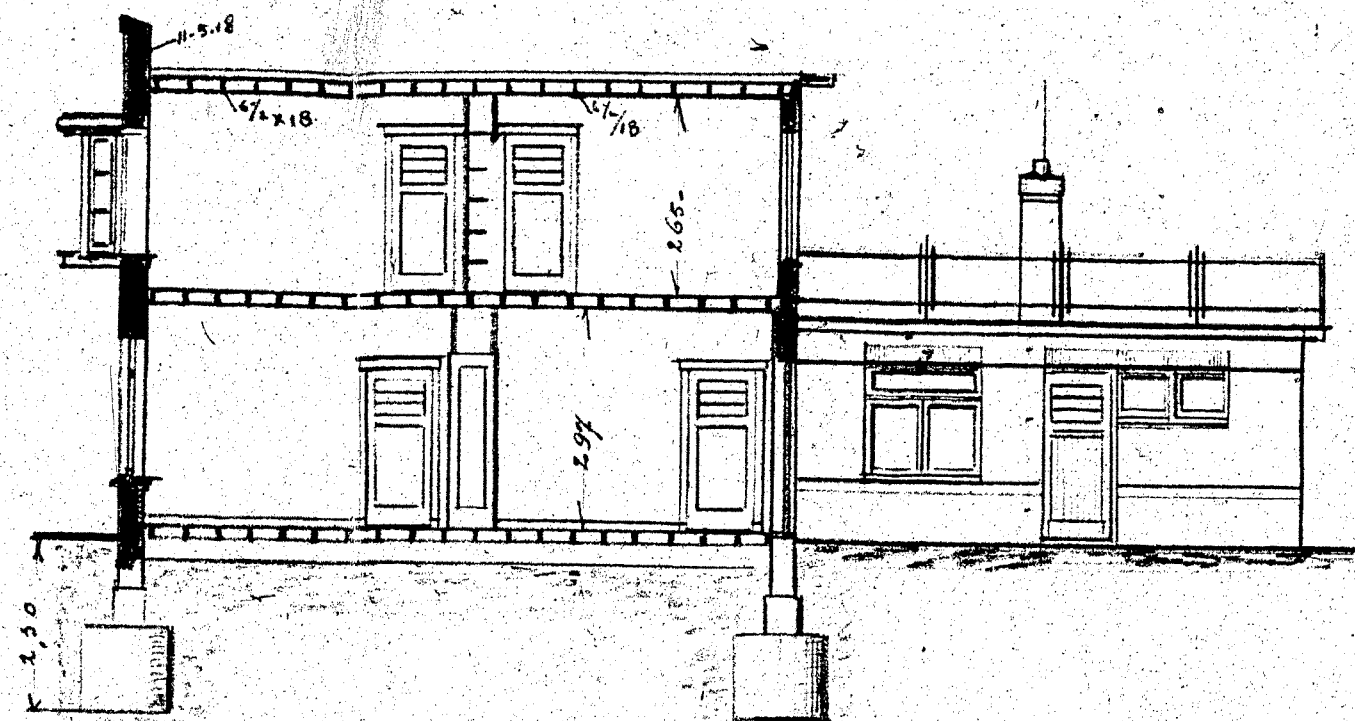
Voorgevel



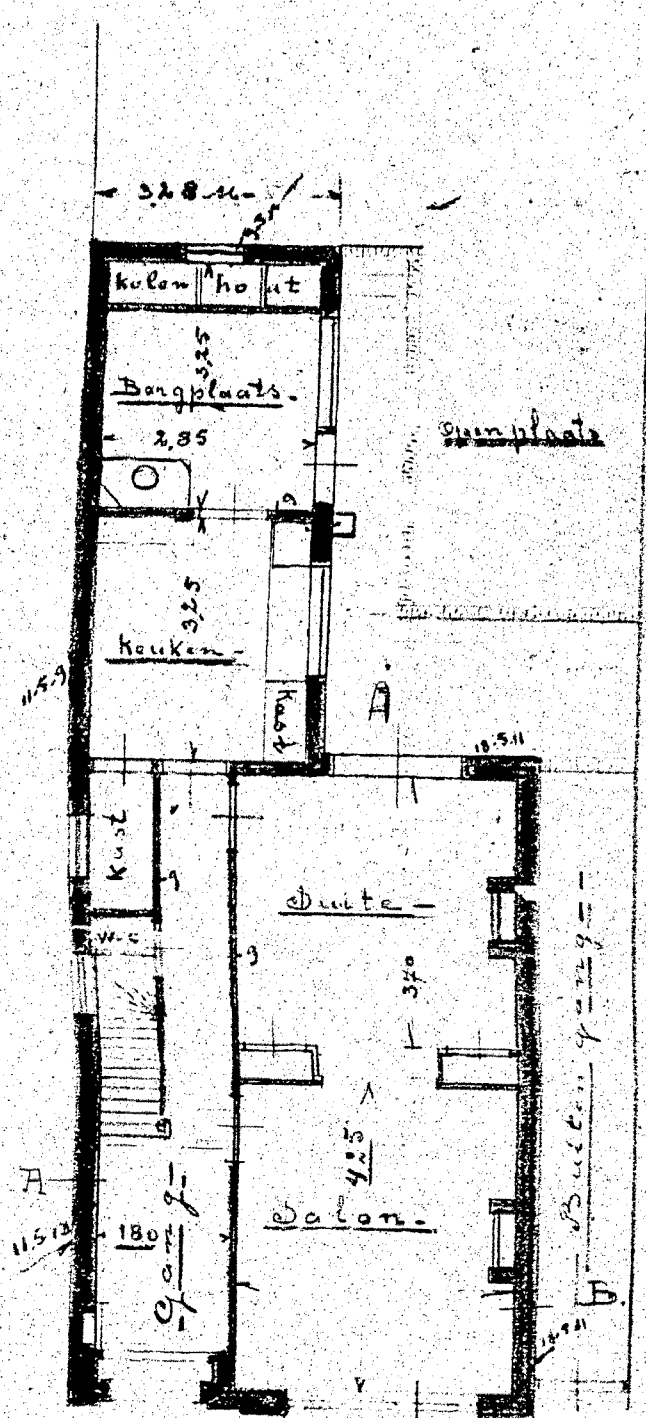
Doorsnede A.B.



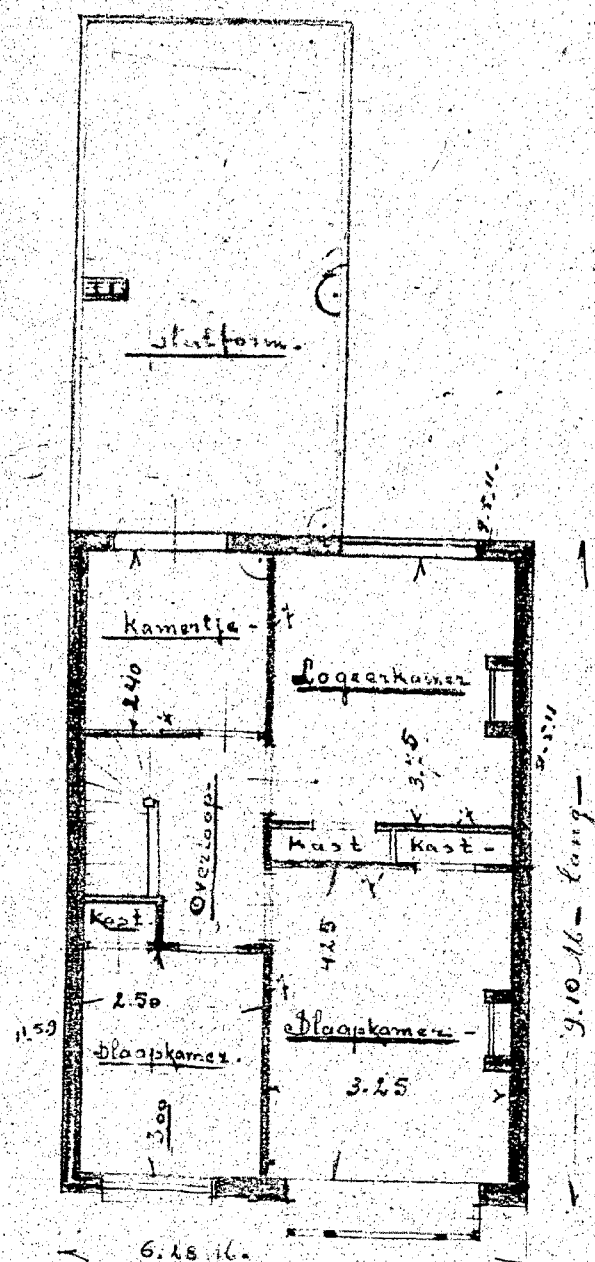
Aanzicht achtergevel



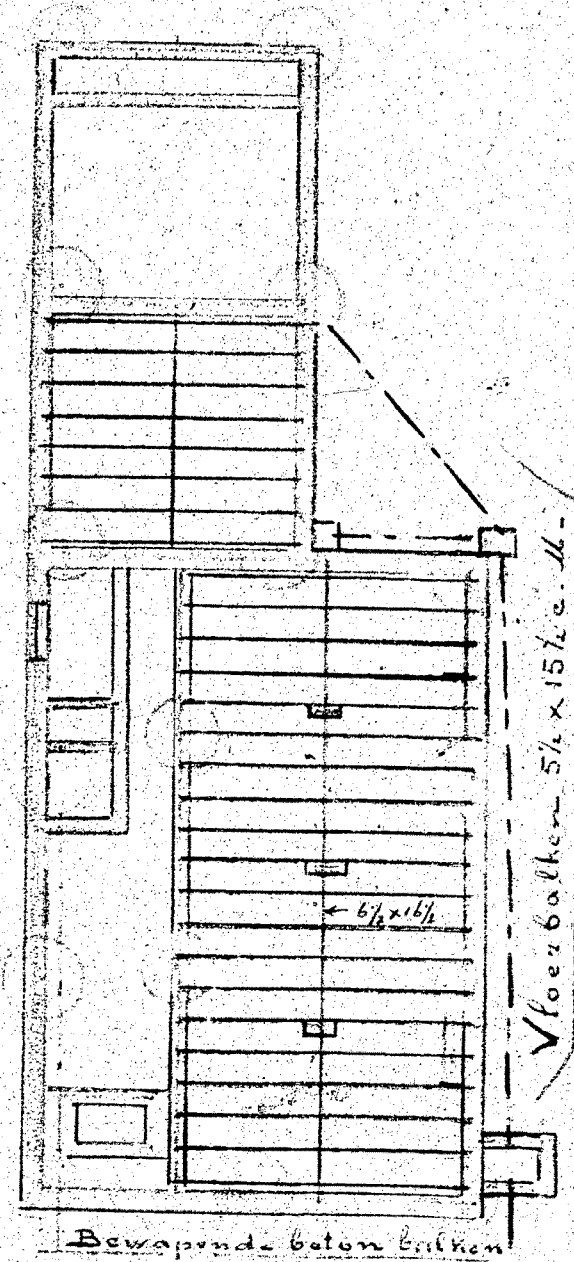
Doorsnede C.D. en aanzicht keuken



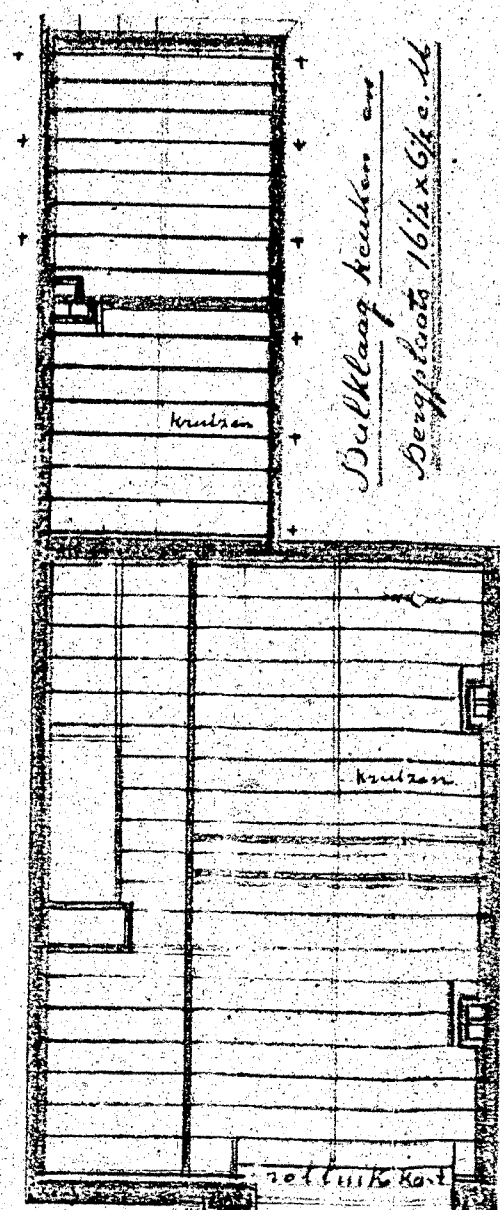
Plaan Begane grond



Boven plan



Funderingsplan

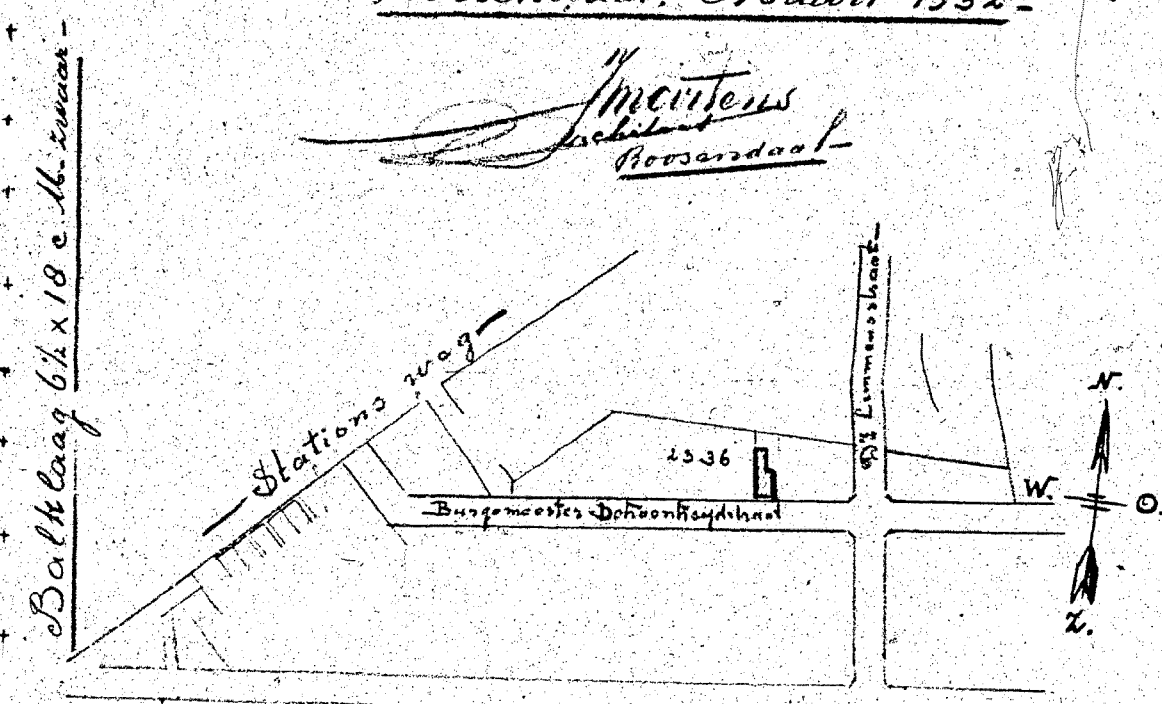


Balklaag boven het gelijkvloers

Ontwerp tot het bouwen van een  
Burgerwoning op het perceel gelegen  
aan de Burgemeester Schoonheidstraat  
trad. bekend in Sectie A. nr 2336. Aldaar  
voor rekening van den Heer. Frans Matthijssen  
wonende te Roosendaal

Roosendaal, Maart 1932

M. J. Meertens  
Architect  
Roosendaal



Statistische tekening Schaal 1:2500