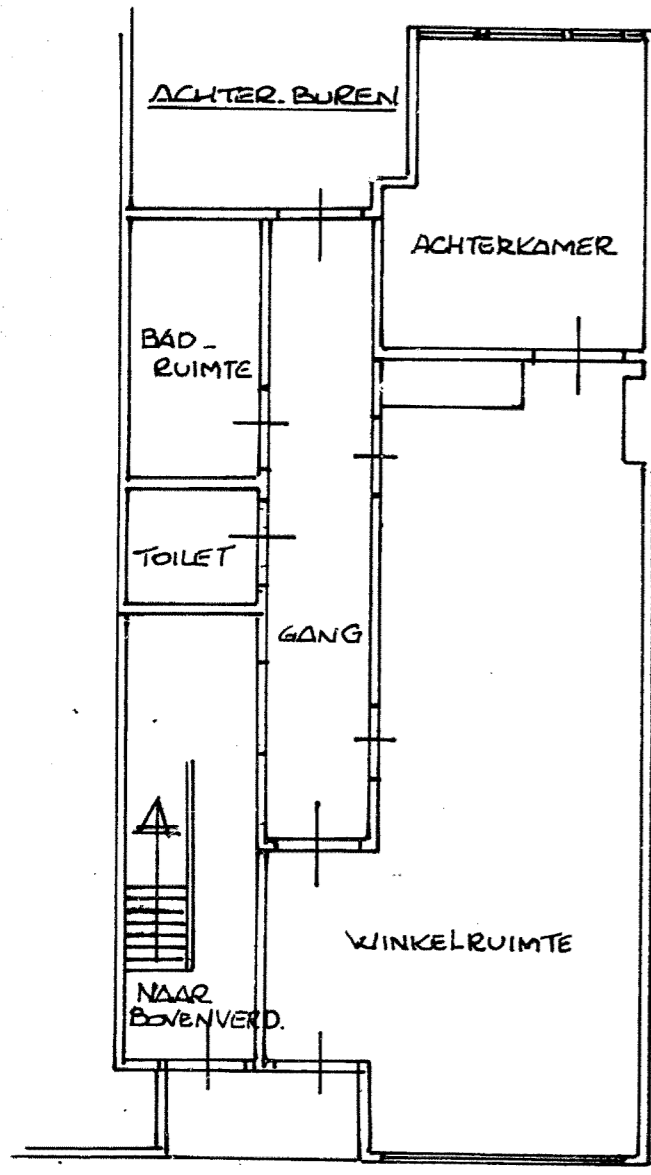


# 659

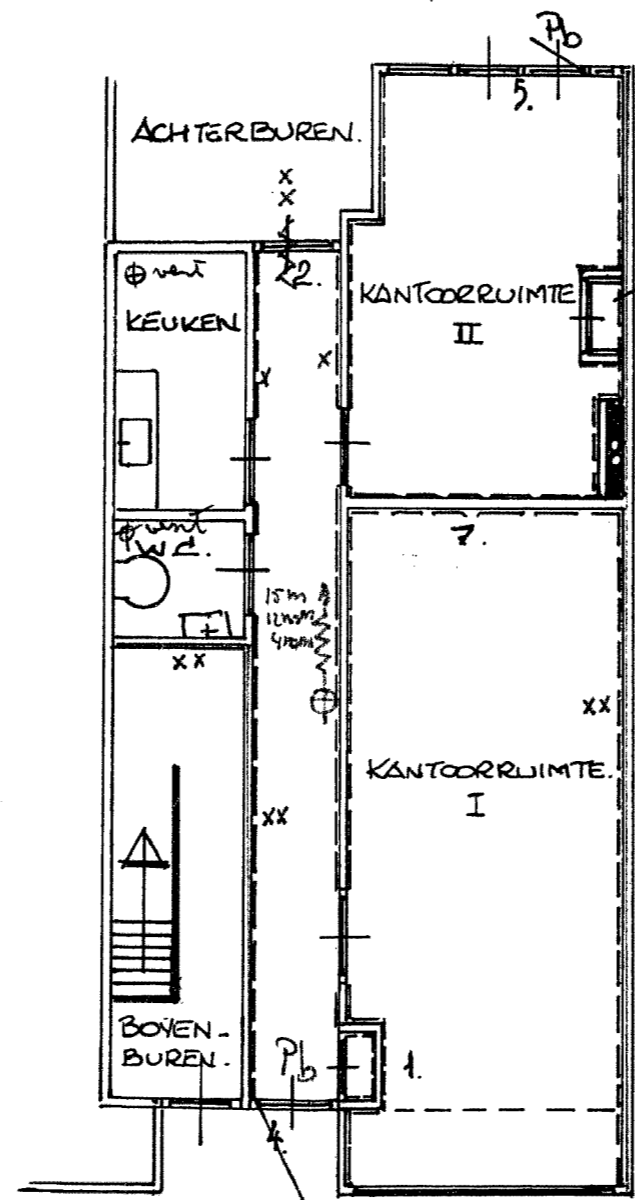
Behoort bij besluit van Burgemeester en Wethouders van Roosendaal en Nispen van  
 Dienstjaar \_\_\_\_\_ Bouwaanvraag no. \_\_\_\_\_

gezien en akkoord  
 de commandant  
 van de gemeente  
 brandweer

behoort bij  
 brief nr. 90/91



BESTAANDE SITUATIE



NIEUWE SITUATIE

ROOSENDAAL EN NISPE GEMEENTE BRANDWEER		
Ingekomen	14-2-90	
Volgno.	91	
Afdeling	Datum	Parasit
Commandant	adm	14/2/90
preu	1/2/90	18

Dienstjaar 1990  
 Bouwaanvraag 110  
 d.d. JAN 1990

PLAFONDAFWERKING:  
 DUBBEL GIPS (NAAD VESPRINGEND)  
 = GIPSPLAATBEZETTING 60/260  
 TEGEN RACHEL.

Nº	BENAMING
1	METERKAST.
2	DEUR 40m/m MULTIPLEX
3	KAST OM d.v. KETEL
4	NIEUWE BUITENDEUR.
5	ALUM. SCHUIFPUI
6	OUDE SCHOORSTEEN.
7	NIEUWE TUSSENWAND.

Behoort bij besluit van Burgemeester en Wethouders van Roosendaal en Nispen van  
 20 MAART 1990  
 Dienstjaar 1990 Bouwaanvraag no. 110.

VERBOUWING.  
 POND. STATIONSPLEIN. 7  
 ROOSENDAAL  
 AANNEEMER BEDRIJF W. ZWOL.