

Corneliusbasiliek - Welberg



Corneliusbasiliek - Welberg

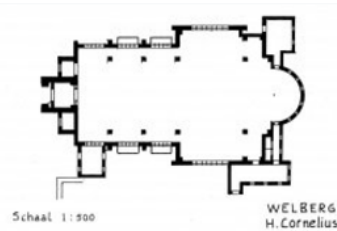
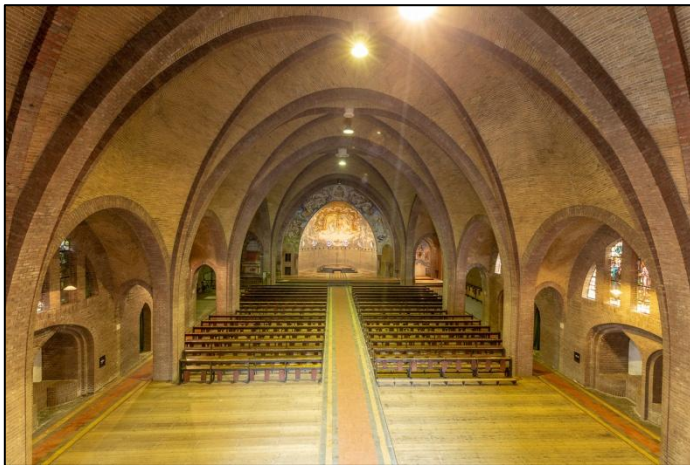


Driebeukige kruiskerk met toren in expressionistische vormen.
De kerk is aan de eredienst onttrokken op 15 november 2014.

- Bouwperiode: 1928
- Architect: Oomen, B.P.J., Oomen, A.W.
- Gevels en Materialen: Bakstenen kruiskerk met lage transepten. Brede lijstgoten. Halsronde absis metlagere nevenruimte. Zakelijke baksteenvormen.
- Vensters en Deuren: Amsterdamse school motieven in de parabooloramen en de uitkragingen onder dubbelegalmopeningen.
- Dak en Bedekking: Toren met overhoekse spits en koperen dak.



Opvallend aan deze kerk zijn de enorme glasramen en de schilderijen rond het altaar.
Jacques Hurks was opzichter tijdens de bouw.



Plattegrond. Bron: Kerken in het Bisdome Breda, Auteur: Ton van Nijnatten. Uitgeverij: Buijten en Schipperheijn B.V. juni 2004.





Corneliusbasiliek - Welberg

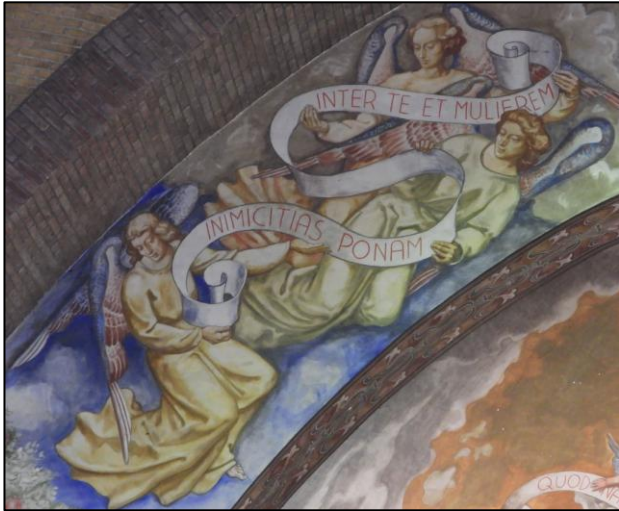
Het priesterkoor was beschilderd met een zetelende Christus omgeven door engelen en heiligen.

Deze schildering werd in 1948 vervangen door een schildering voorstellende de Boodschap aan Maria.



De wandschilderingen zijn van W. Geraedts.

Corneliusbasiliek - Welberg



Genesis 3.15

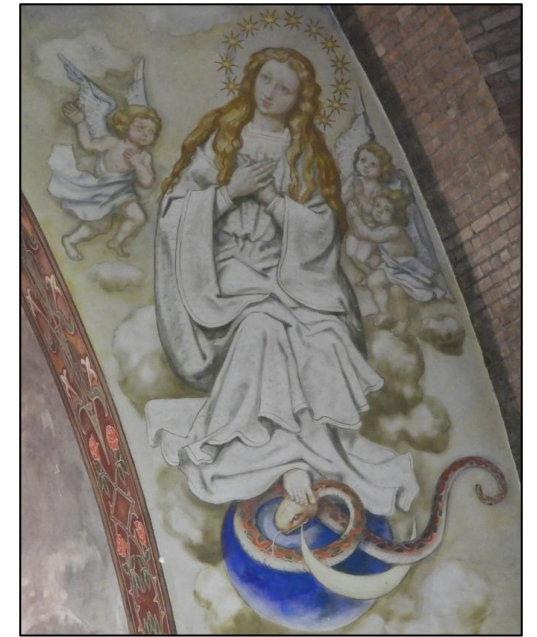
En Ik zal vijandschap zetten tussen u en tussen deze vrouw, en tussen uw zaad en tussen haar zaad; datzelve zal u de kop vermorzelen, en gij zult het de verzenen vermorzelen.



Adam en Eva



Scheidingsboog tussen schip en koor.

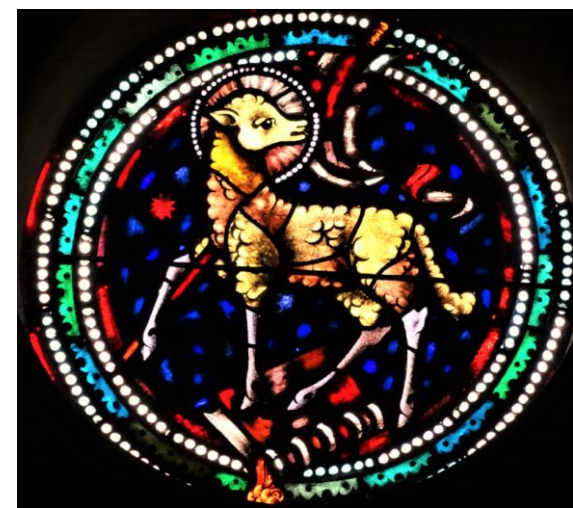
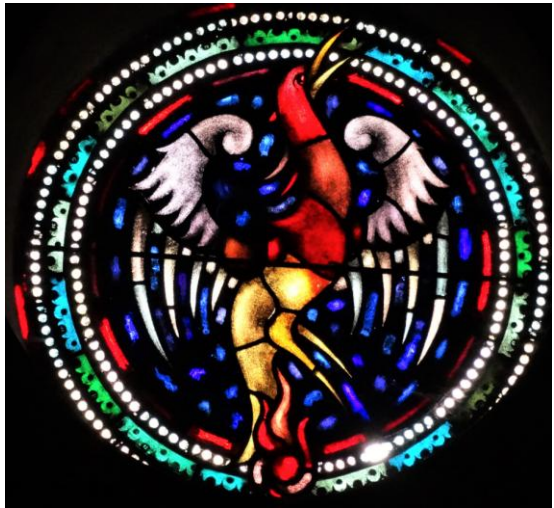


Corneliusbasiliek - Welberg

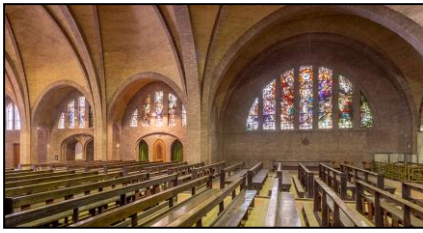


De glas in lood ramen zijn van de hand van P. Clijsen uit Tilburg.

Corneliusbasiliek - Welberg



6 ronde ramen in de absis



Corneliusbasiliek - Welberg



Jezus met Jozef en Maria in de werkplaats.

Corneliusbasiliek - Welberg



De boodschap aan Maria.

Corneliusbasiliek - Welberg



De geboorte van Jezus.

Corneliusbasiliek - Welberg



De vlucht van Jozef, Maria en het kind met de ezel.

Corneliusbasiliek - Welberg



Jezus met de geleerden in de tempel.

Corneliusbasiliek - Welberg



De afname van Jezus van het kruis.

Corneliusbasiliek - Welberg



De kroning van Maria in de hemel.

Corneliusbasiliek - Welberg

PAROCHIANEN, FAMILIE
EN VRIENDEN SCHONKEN
DEZE MARIAKAPEL, AAN
DEN ZEER EERW. HEER
PASTOOR
A. C. J. M. ERMEN
BY GELEGENHEID VAN ZYN
ZILVEREN PRIESTERFEEST
25 MEI 1943



Het Maria altaar



JAN
SCHOENAKER
1949

Het Jozef altaar.

Corneliusbasiliek - Welberg

Bedevaart en Bedevaartplaatsen in Nederland

Welberg, O.L. Vrouw van Welberg ; Janske Gorissen

Cultusobject: O.L. Vrouw van Welberg ; Janske Gorissen

Datum: Meimaand; zaterdagen en zondagen

Periode: Ca. 1934 - ca. 1951

Locatie: Parochiekerk van St. Cornelius

Adres: Kapelaan Kockstraat 46, 4651 XD Welberg

De Welberg heeft een korte maar krachtige Mariadevotie gekend onder een nieuwe titel en gedaante zoals deze aan de gestigmatiseerde Janske Gorissen in een visioen (verschijning) zijn onthuld. De cultus werd tussen 1936 en 1951 vooral gekenmerkt door een intensieve wisselwerking tussen beide cultusobjecten.

In 1951 oordeelde een onderzoekscommissie dat er geen sprake was van een bovennatuurlijk karakter, maar dat overdreven devotie, gevoed door lichtgelovigheid en valse mystiek, had geleid tot de verschijnselen rond de zieneres



Corneliusbasiliek - Welberg



Op iedere klok is de naam aangebracht; respectievelijk: 'Ave Maria. Mijn naam is Maria. Ik roep de levenden en ik beweene de doden - Ik loof God. Welberg 1949' en 'Ave Maria. Mijn naam is Johanna - Moederke, bescherm ons. Welberg 1949'.

In de oorlog zijn de kerkklokken in beslag genomen en raakten kerk en pastorie beschadigd.

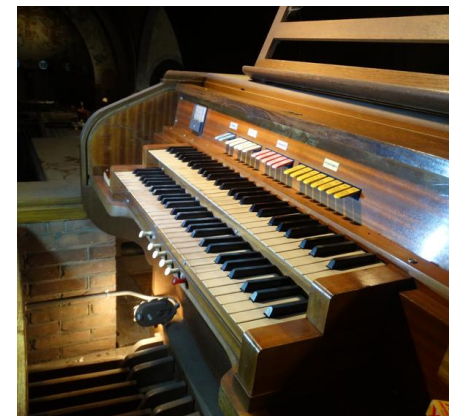
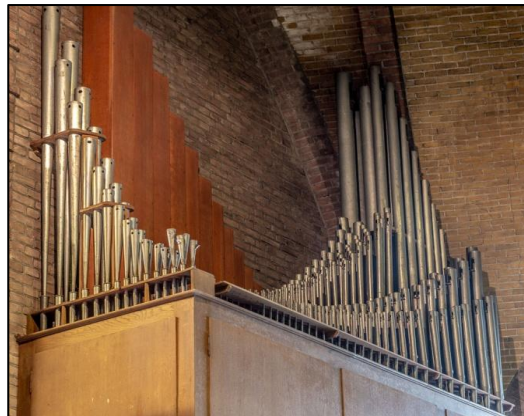
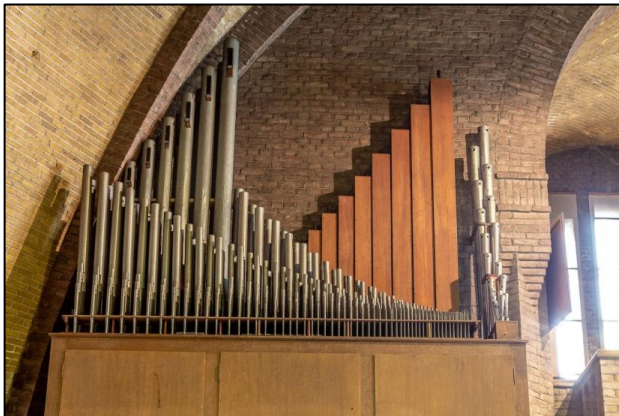
Dankzij een schenking in februari 1949 zijn twee nieuwe klokken aangeschaft.



Corneliusbasiliek - Welberg



Er is een relatief klein maar interessant orgel vervaardigd door Fa. Vermeulen.



Aan beide zijden van het balkon een pijpengalerij.

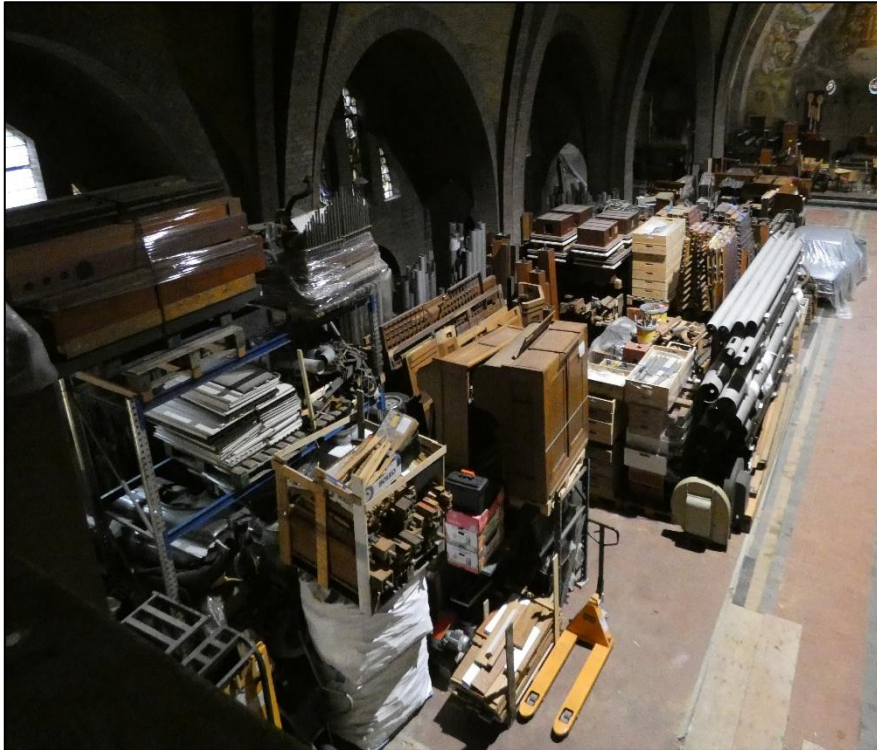


De kerk is aan de eredienst onttrokken in 2014.
De eigenaar wil het pand zelf in oude glorie herstellen, al zal dat nog enige jaren in beslag nemen.

Corneliusbasiliek



Welberg



De nieuwe eigenaar gaat het gebouw gebruiken voor zijn semiprofessionele hobby, het bouwen en restaureren van orgels.



Naast de orgels is er ook plaats voor een andere hobby t.w. Daimlers en Rovers.

Corneliusbasiliek - Welberg

Deze collage is samengesteld door Caspar Dingjan als hobbyproject en heeft geen commerciële doelstelling. Enige foto's zijn ter beschikking gesteld door Reliplan. Overige foto's zijn gemaakt vanaf 2021.

cmbdingjan@planet.nl

Webpagina op: <https://erfgoedroosendaal.nl>

rubriek GLASKUNST