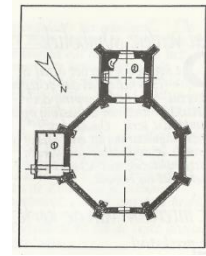
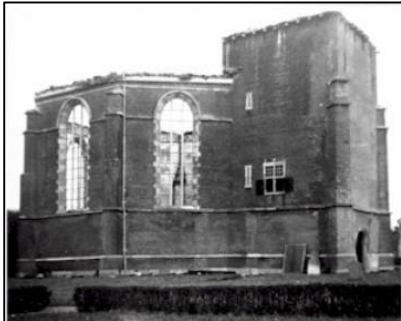


Koepel kerk - Willemstad



De **koepelkerk Willemstad** is een **kerk** in het centrum van **Willemstad** in de provincie **Noord-Brabant**.

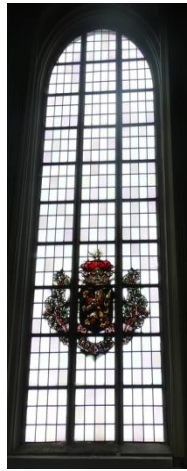
Het was de eerste kerk, ontworpen door **Coenraat Norenburgh**, in de noordelijke Nederlanden die speciaal voor protestantse diensten werd gebouwd. De bouw begon in 1597 en werd in 1607 voltooid. **Prins Maurits** verleende financiële steun voor de kerk, op voorwaarde dat deze in een ronde of achtkante vorm zou worden gebouwd. De kerk wordt tegenwoordig gebruikt door de Hervormde gemeente/PKN en is een **rijksmonument**. Bij de kerk is een kerkhof.



Voorts was er oorlogsschade in november 1944. De kerk zou in 1950 opnieuw in gebruik worden genomen, maar vlak daarvoor brak brand uit door loodgieterswerkzaamheden. Ook de inventaris ging hierbij verloren. De kerk werd vervolgens herbouwd. Ze kreeg een preekstoel uit 1659, die afkomstig was uit de kerk van **Hoogvliet**, terwijl enkele banken van omstreeks 1670 uit de hervormde kerk van **Graft** afkomstig zijn.

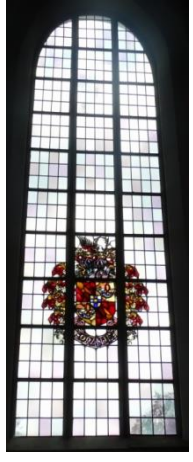


Koepel kerk - Willemstad



Animus, Non Munera – Het gaat om de ziel, niet om het bedrag

Fortitudo Mea Deus – God is mijn vesting



De originele ramen zijn tijdens het bombardement en na de brand verloren gegaan. Deze ramen zijn geplaatst omstreeks 1952, ontwerper en glazenier zijn onbekend.